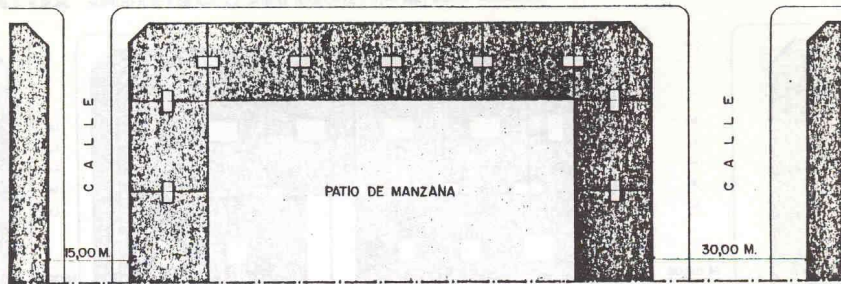


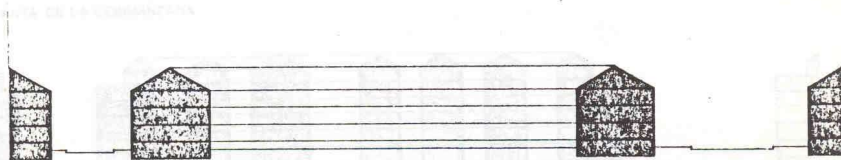


**Alvaro Ardura. Profesor de Urbanismo. ETSAM- UPM**

**1860** SUPERFICIE OCUPADA EN PLANTA BAJA = 48% DE LA SUPERFICIE DE LA MANZANA  
 SUPERFICIE EDIFICABLE SOBRE RASANTE = 1,45 M<sup>2</sup>/M<sup>2</sup> DE MANZANA

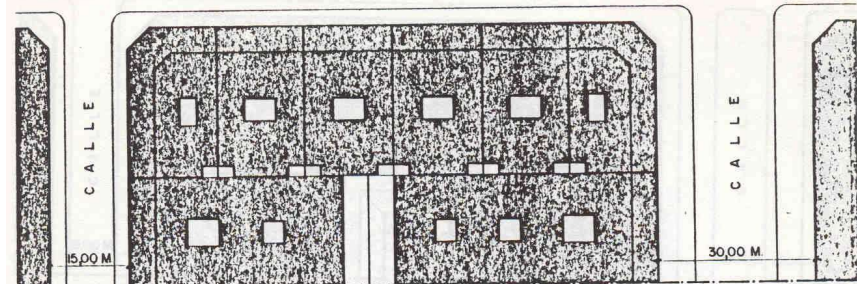


PLANTA DE LA SEMIMANZANA

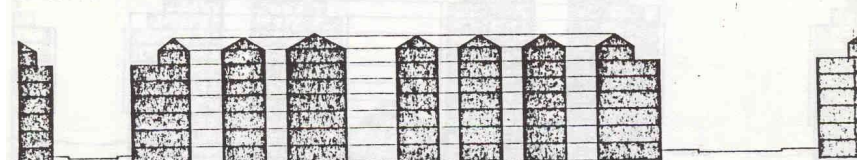


SECCION

**1867** SUPERFICIE OCUPADA EN PLANTA BAJA = 88% DE LA SUPERFICIE DE LA MANZANA  
 SUPERFICIE EDIFICABLE SOBRE RASANTE = 5,10 M<sup>2</sup>/M<sup>2</sup> DE MANZANA



PLANTA DE LA SEMIMANZANA

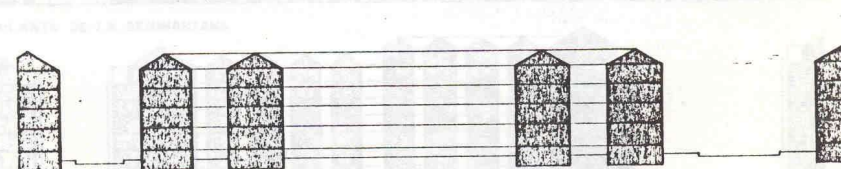


SECCION

**1864** SUPERFICIE OCUPADA EN PLANTA BAJA = 70,4% DE LA SUPERFICIE DE LA MANZANA  
 SUPERFICIE EDIFICABLE SOBRE RASANTE = 2,80 M<sup>2</sup>/M<sup>2</sup> DE MANZANA

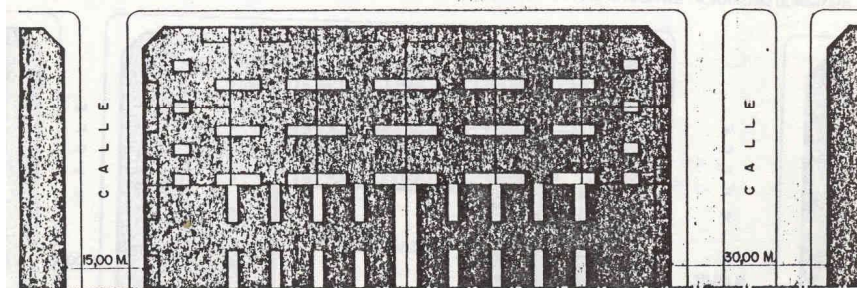


PLANTA DE LA SEMIMANZANA

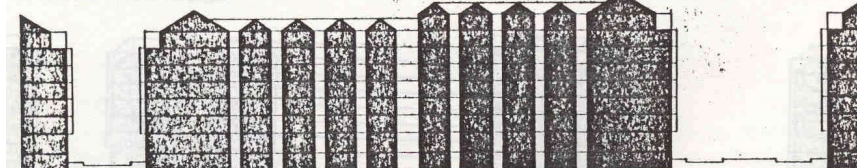


Fuente: López de Lucio *et al* (1982)

**1917** SUPERFICIE OCUPADA EN PLANTA BAJA = 87% DE LA SUPERFICIE DE LA MANZANA  
 SUPERFICIE EDIFICABLE SOBRE RASANTE = 6,55 M<sup>2</sup>/M<sup>2</sup> DE MANZANA



PLANTA DE LA SEMIMANZANA

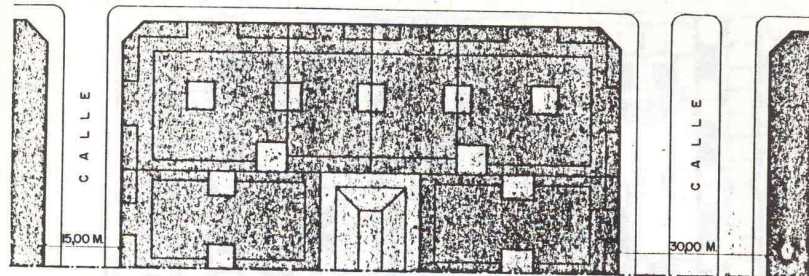


SECCION

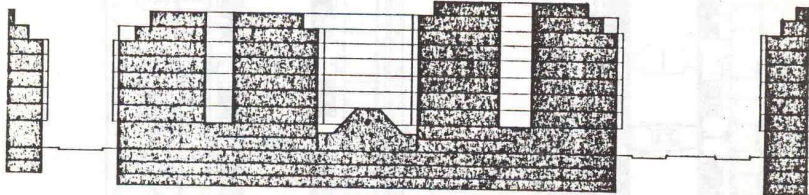


**1930**

SUPERFICIE OCUPADA EN PLANTA BAJA = 100 % DE LA SUPERFICIE DE LA MANZANA (86 % EN PLANTA DE PISOS)  
SUPERFICIE EDIFICABLE SOBRE RASANTE = 7,60 M<sup>2</sup>/M<sup>2</sup> DE MANZANA



PLANTA DE LA SEMIMANZANA

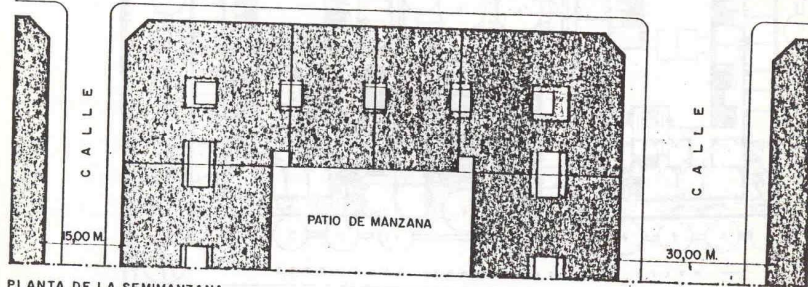


**1972**

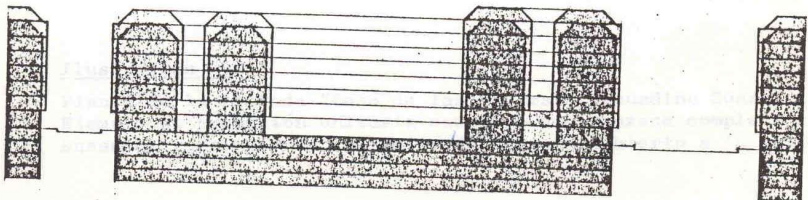
SUP. OCUPADA PLANTA BAJA = 84% SUP. MANZANA  
SUP. EDIF. S. RASANTE = 6,40 M<sup>2</sup>/M<sup>2</sup> DE MANZANA

**1980**

SUP. OCUPADA PLANTA BAJA = 74% SUP. MANZANA  
SUP. EDIF. S. RASANTE = 4,90 M<sup>2</sup>/M<sup>2</sup> DE MANZANA



PLANTA DE LA SEMIMANZANA



Fuente: López de Lucio *et al* (1982)

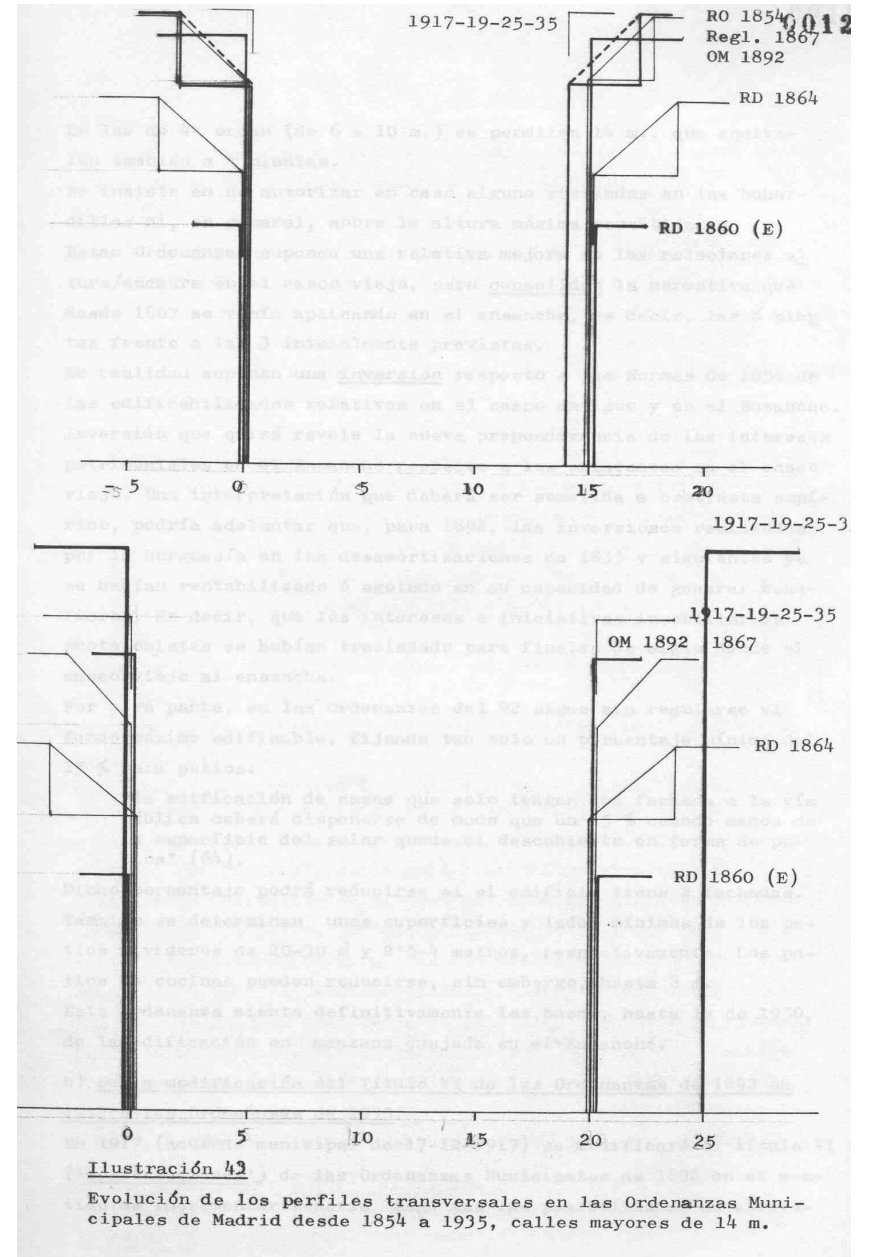


Ilustración 43

Evolución de los perfiles transversales en las Ordenanzas Municipales de Madrid desde 1854 a 1935, calles mayores de 14 m.



Fuente: Cartografía municipal (1949)



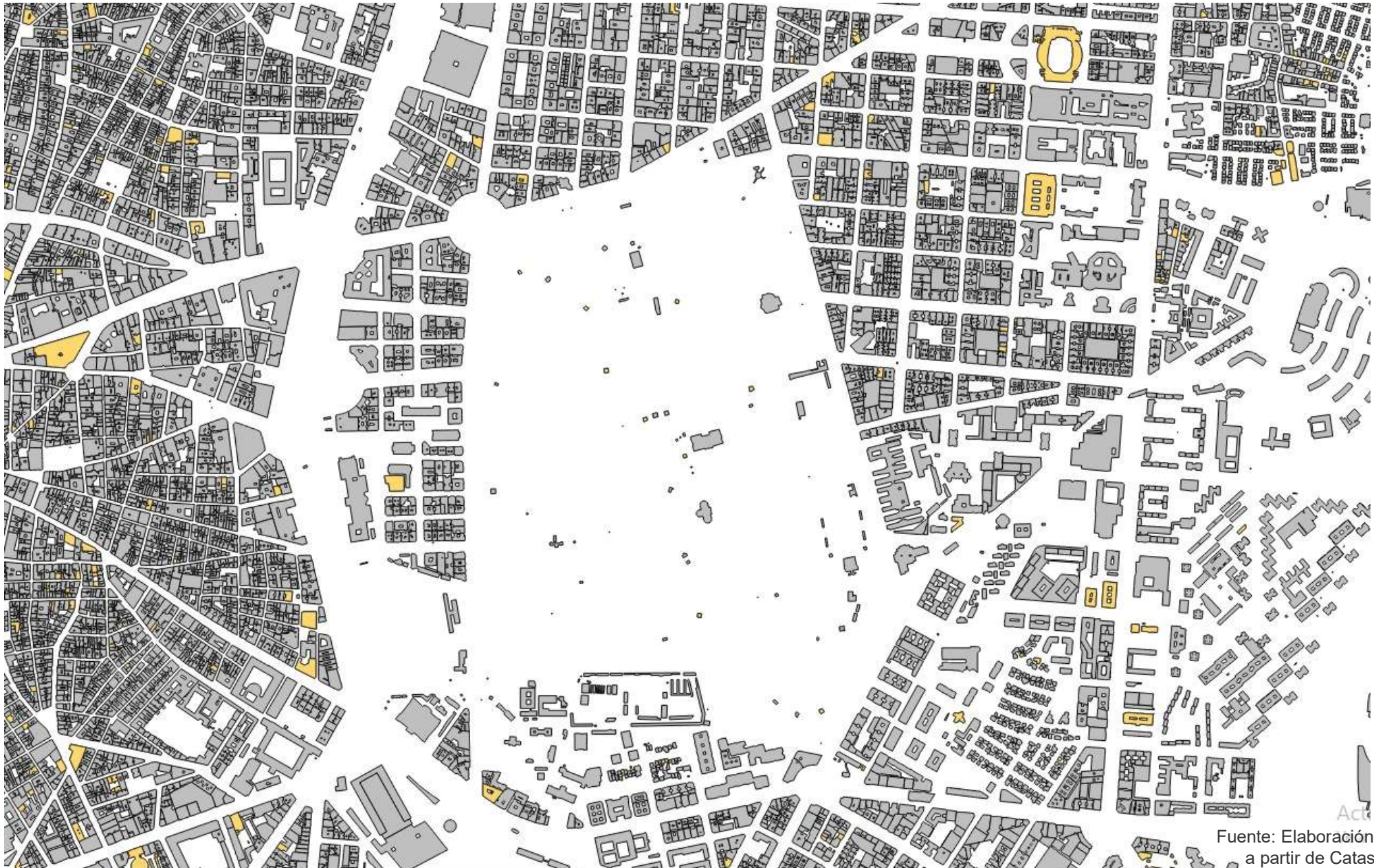


Fuente: Elaboración propia a partir de Catastro









Act

Fuente: Elaboración propia  
a partir de Catastro





Ak  
Fuente: Elaboración propia  
a partir de Catastro



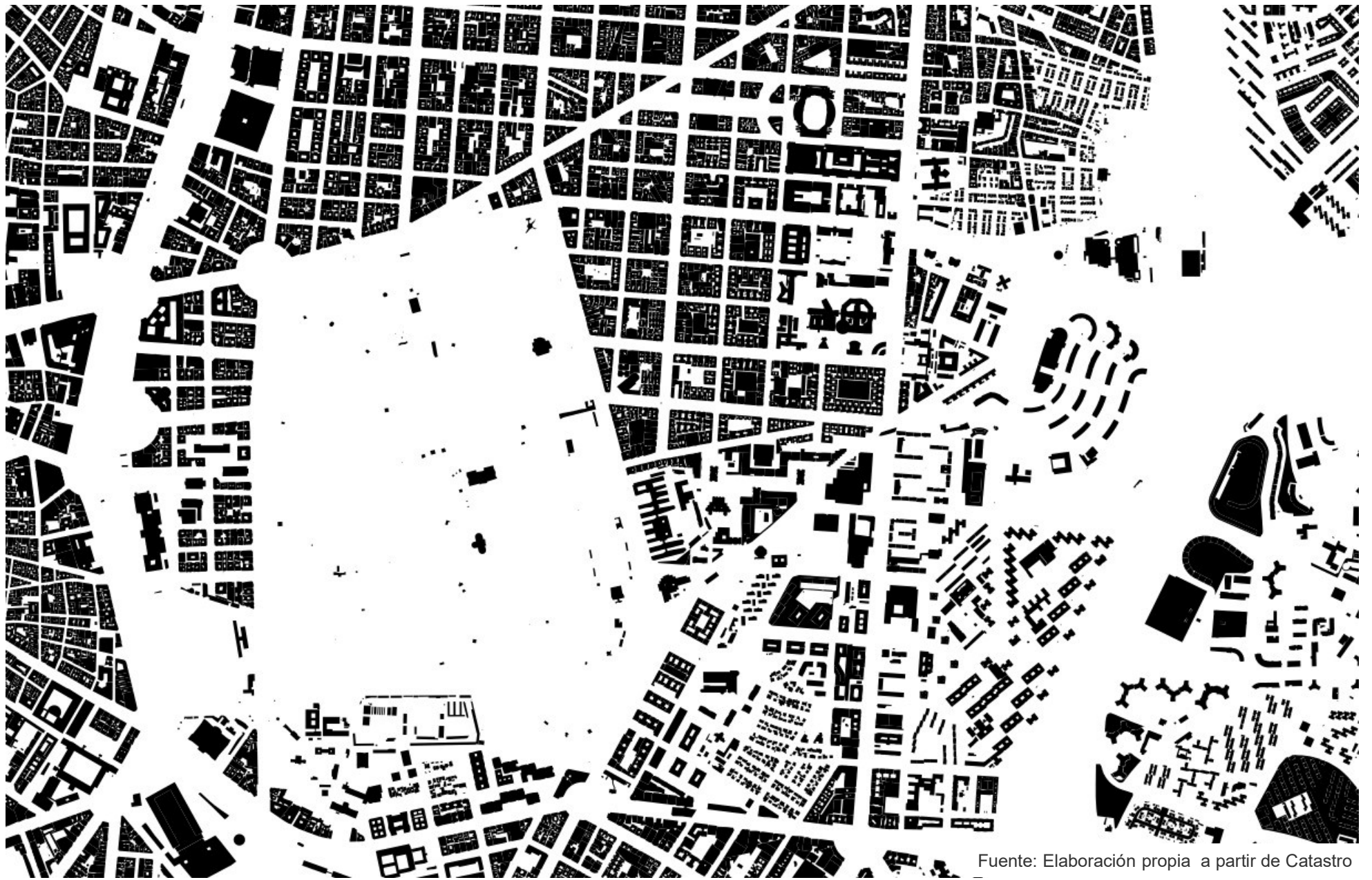






Fuente: PGOUM 1997





Fuente: Elaboración propia a partir de Catastro



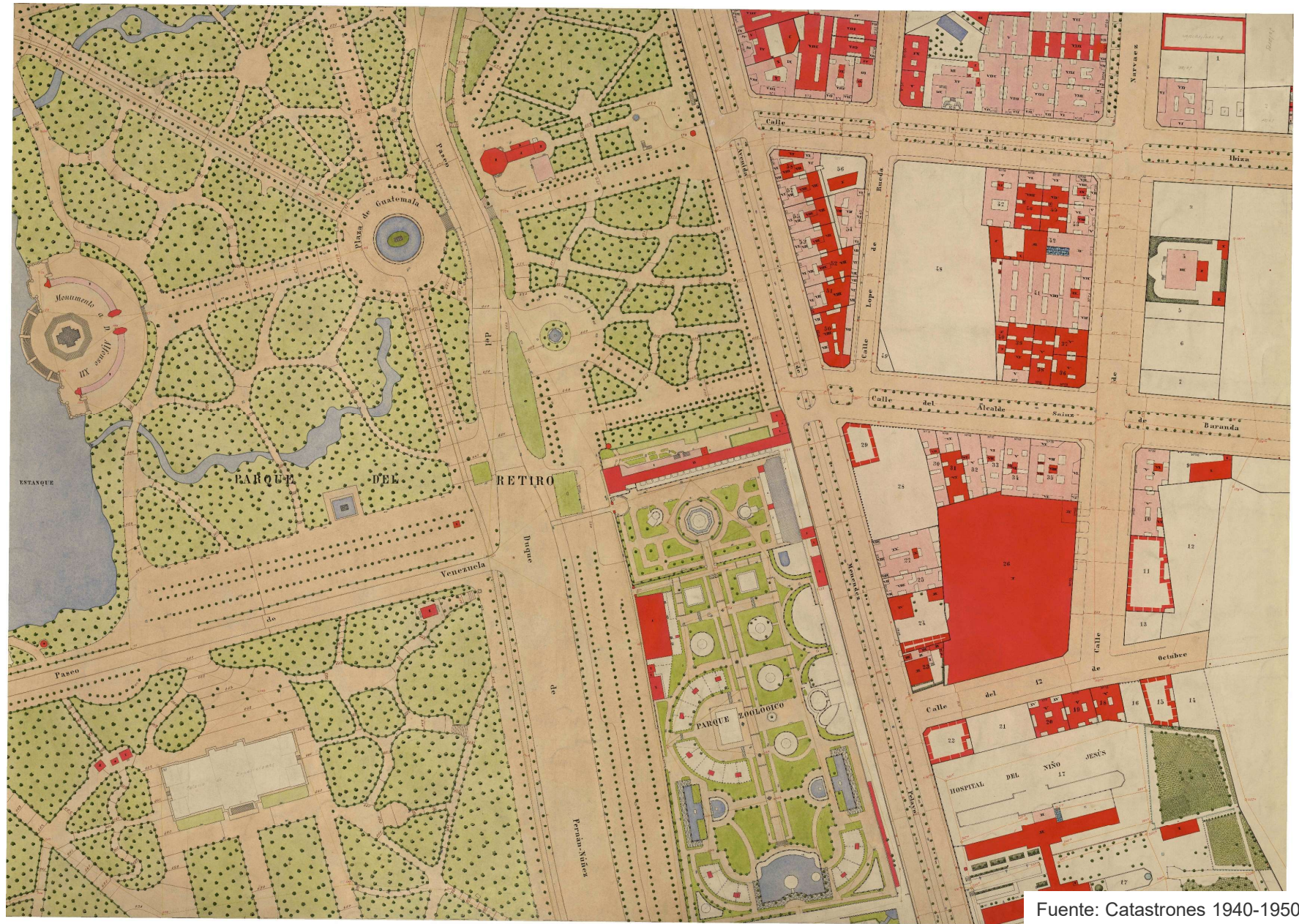
Fuente: Elaboración propia a partir de Catastro





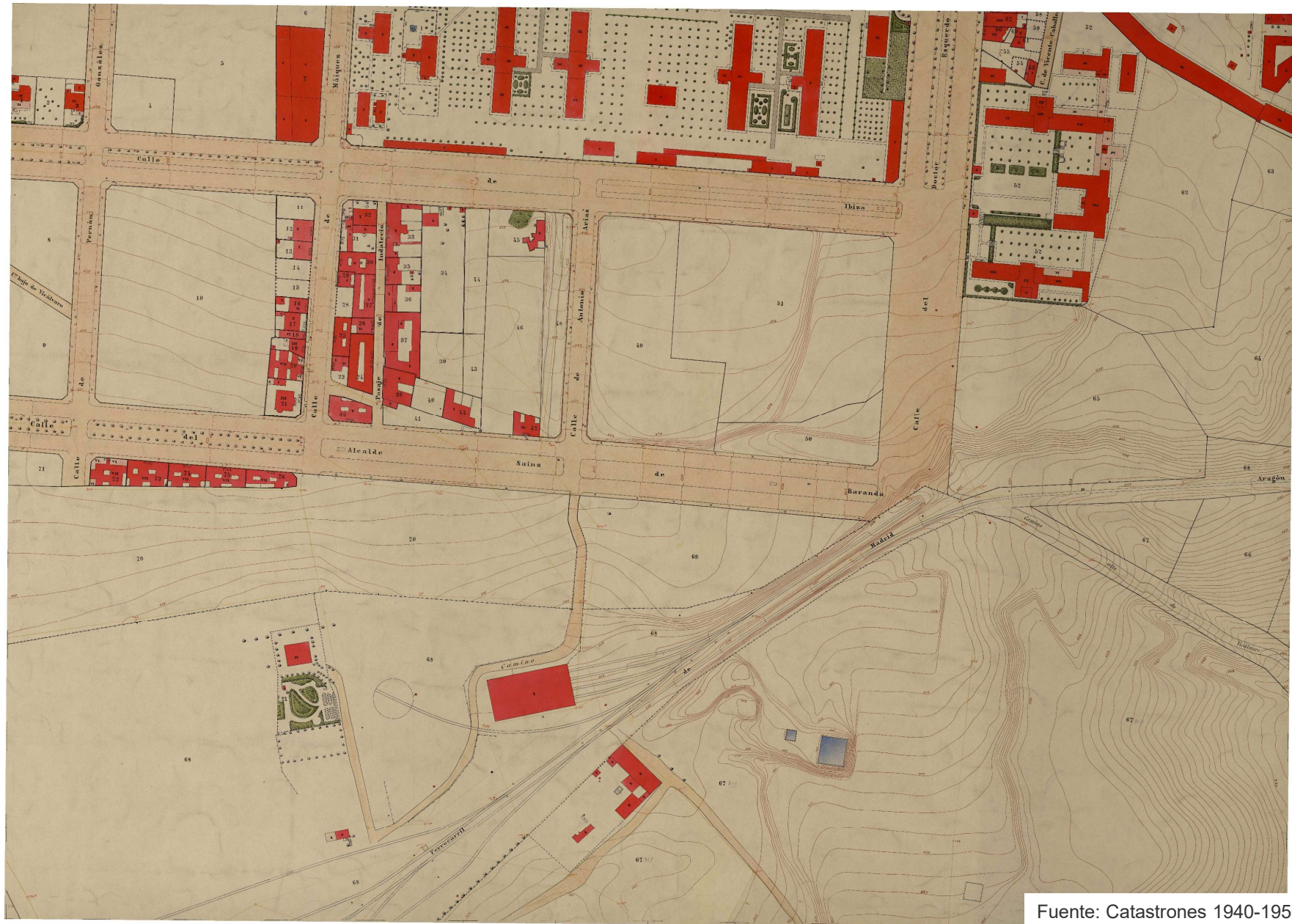
Fuente: Elaboración propia a partir de Catastro





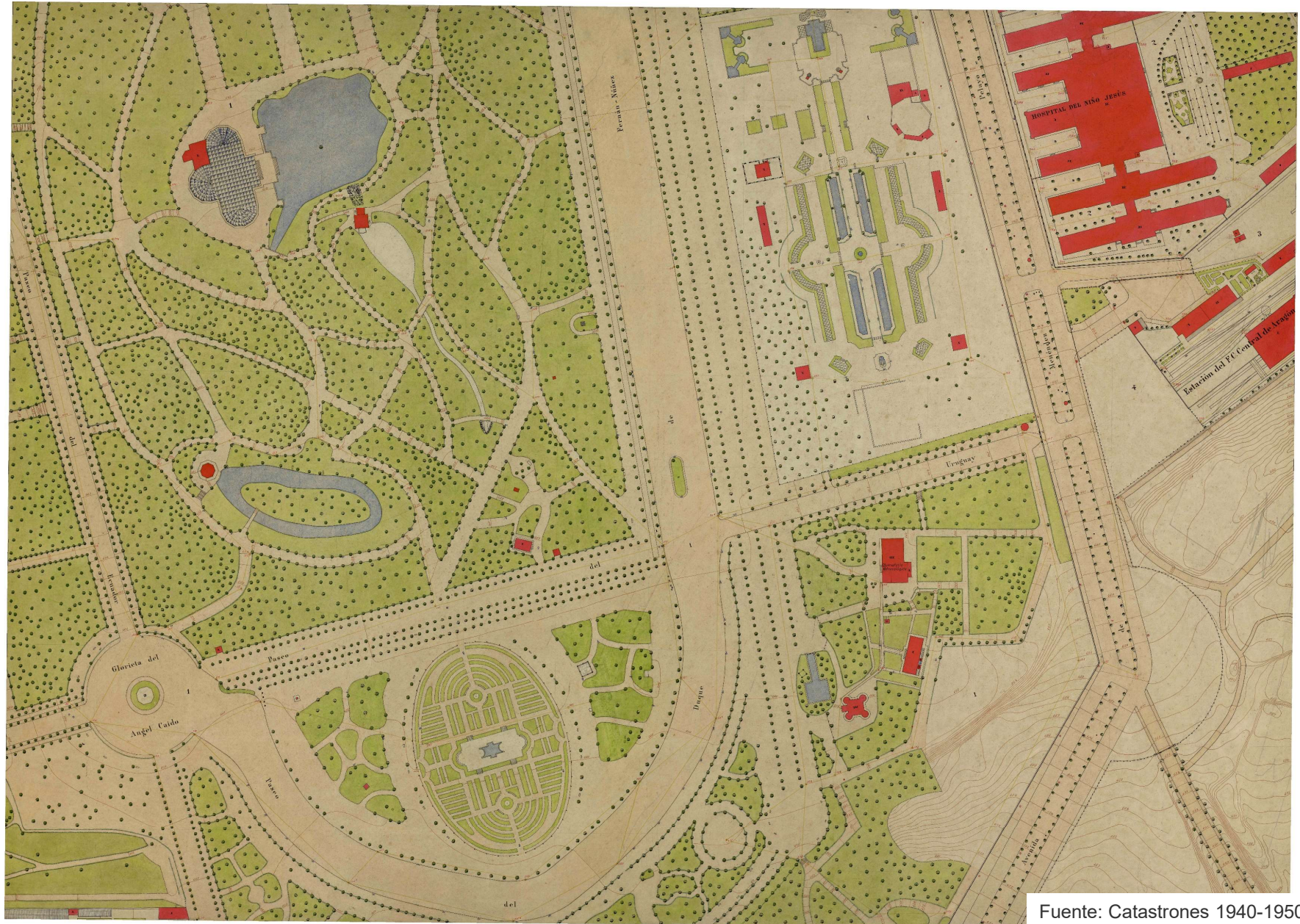
Fuente: Catastrones 1940-1950 (Ayto de Madrid)





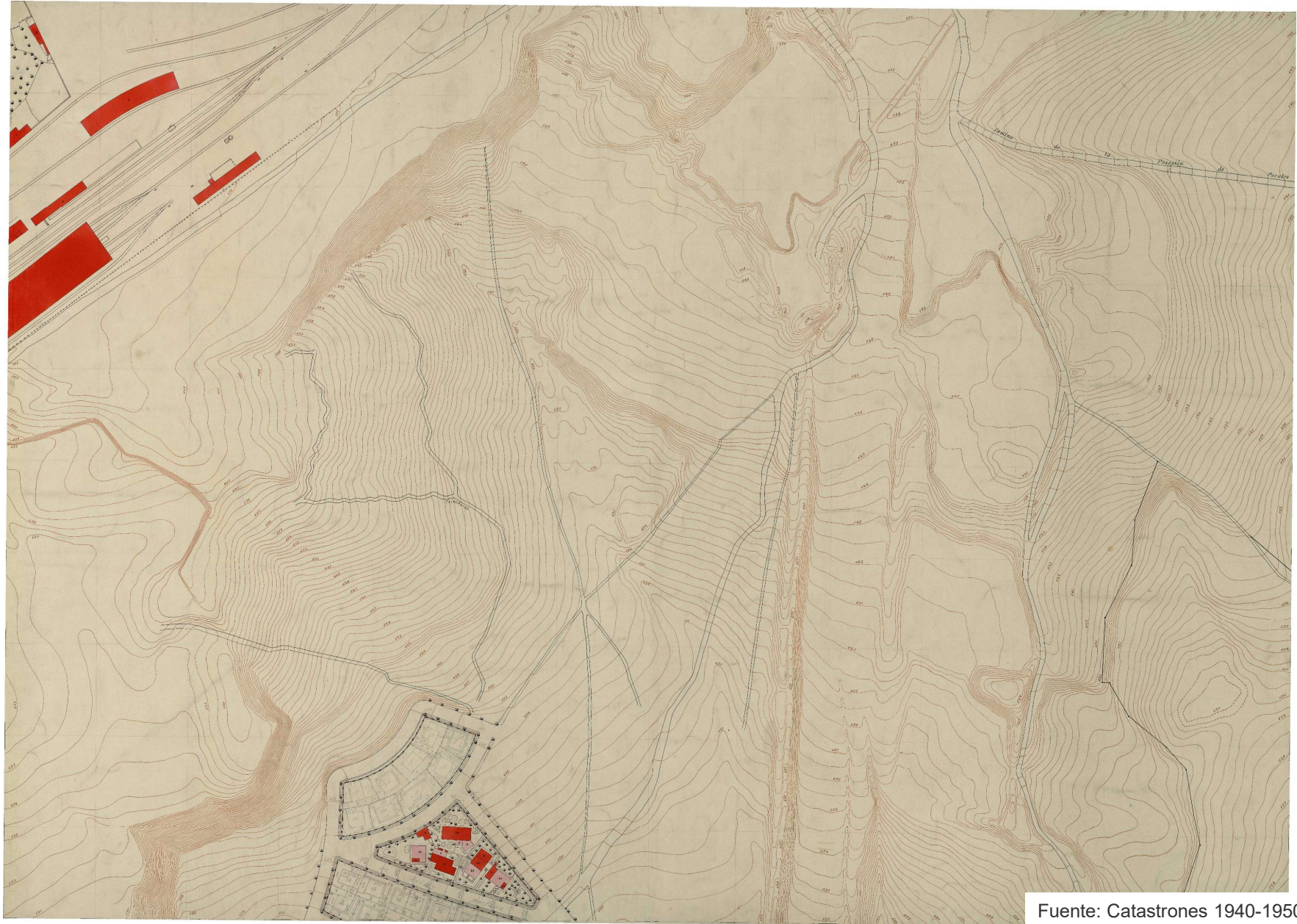
Fuente: Catastrones 1940-1950 (Ayto de Madrid)





Fuente: Catastrones 1940-1950 (Ayto de Madrid)





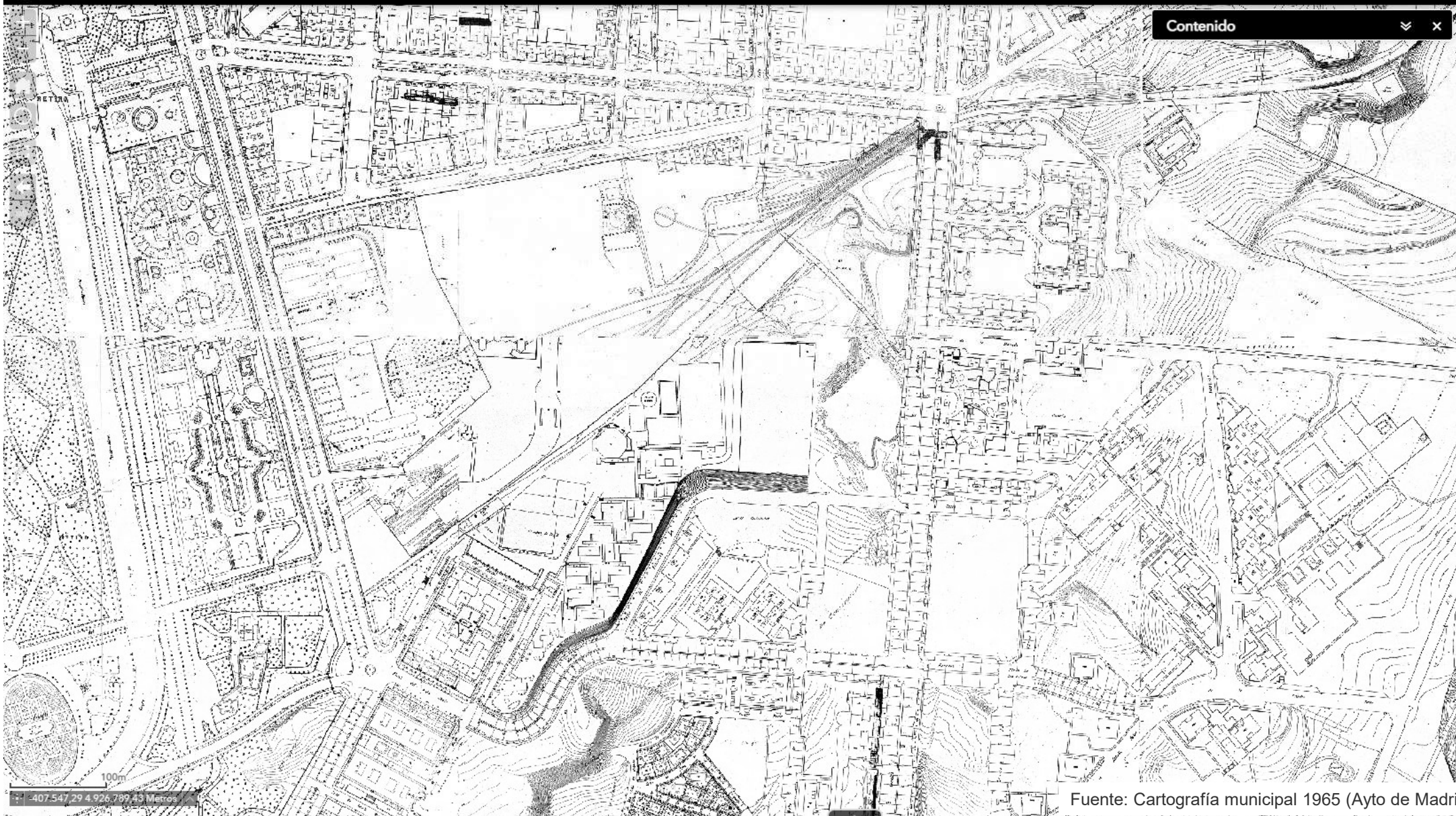
Fuente: Catastrones 1940-1950 (Ayto de Madrid)



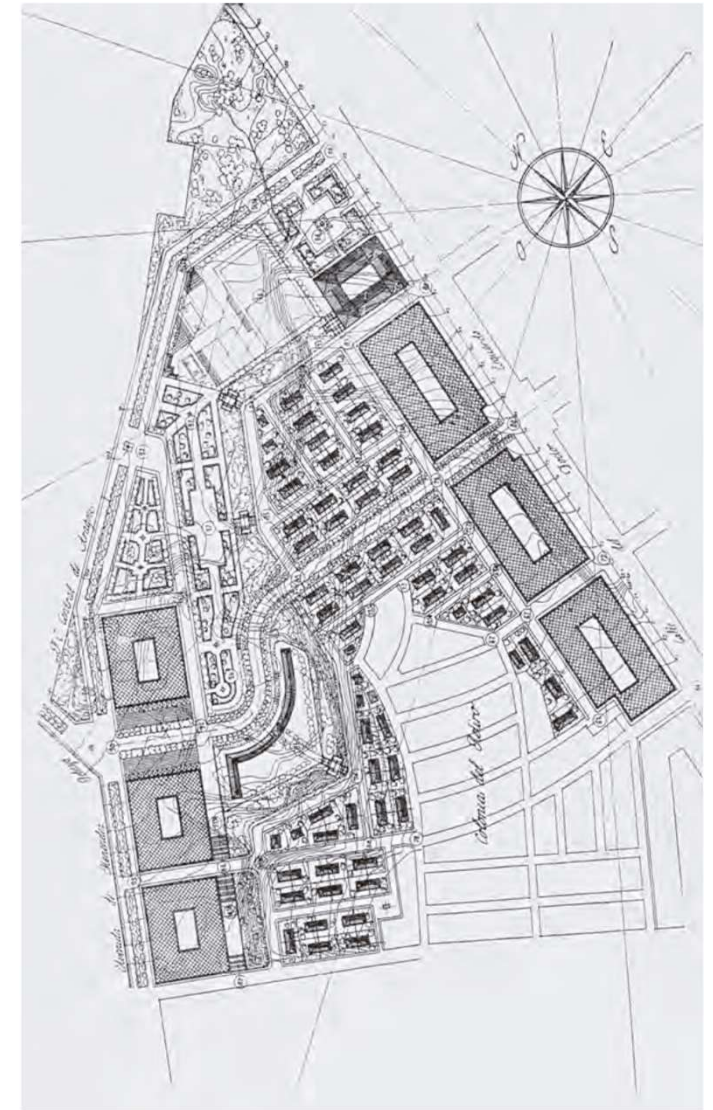
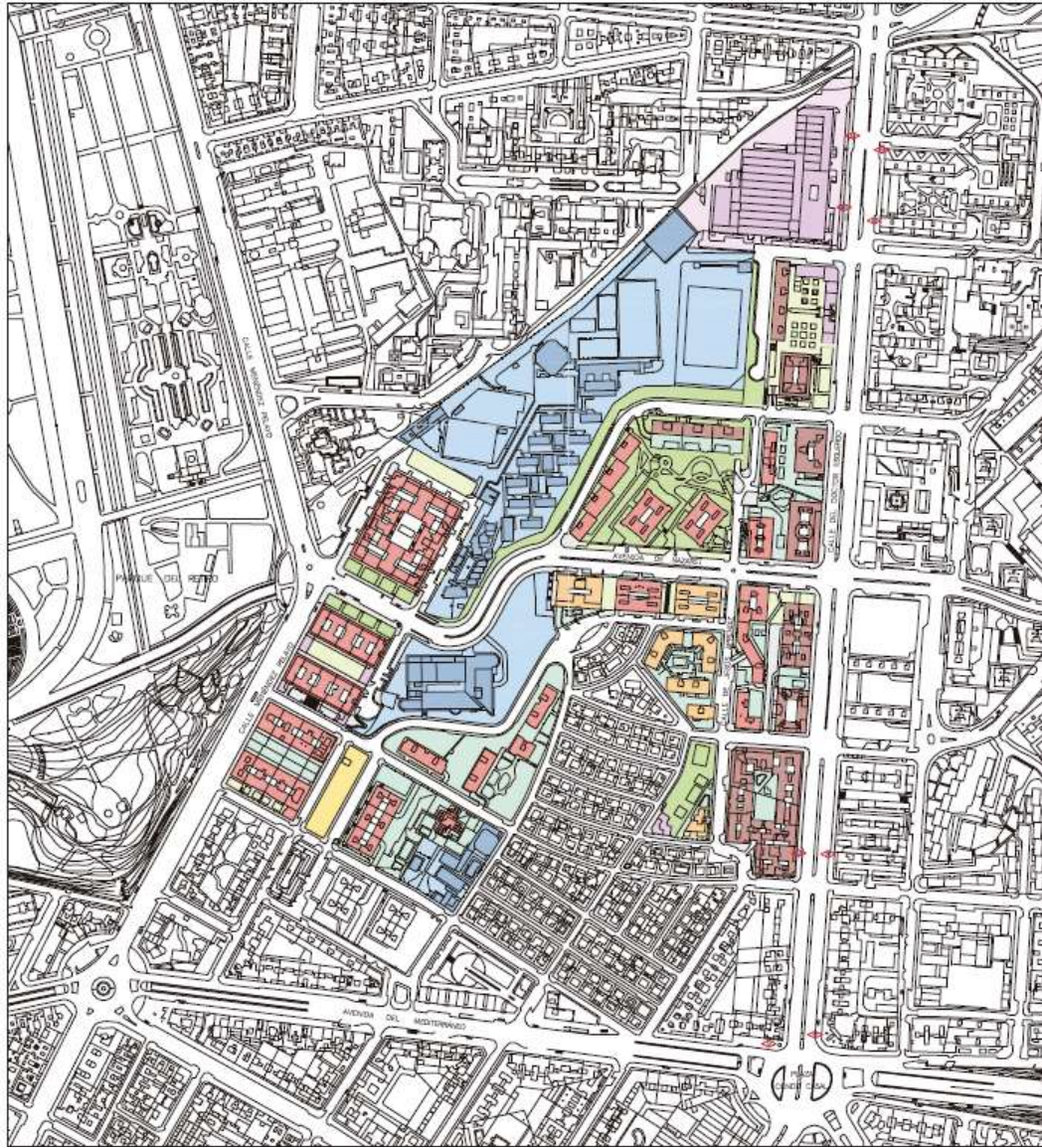


Fuente: Catastrones 1940-1950 (Ayto de Madrid)





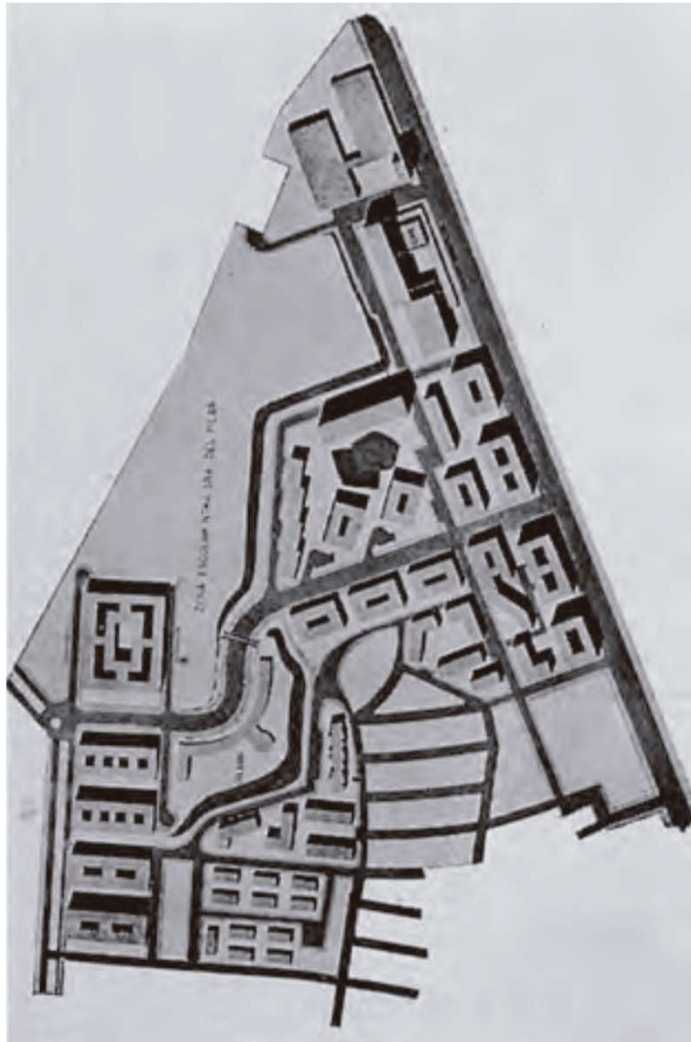




Barrio del Niño Jesús (1947-1955) J. A. Domínguez Salazar, M. Sainz de Vicuña

Fuente: Lopez de Lucio et al (2016)

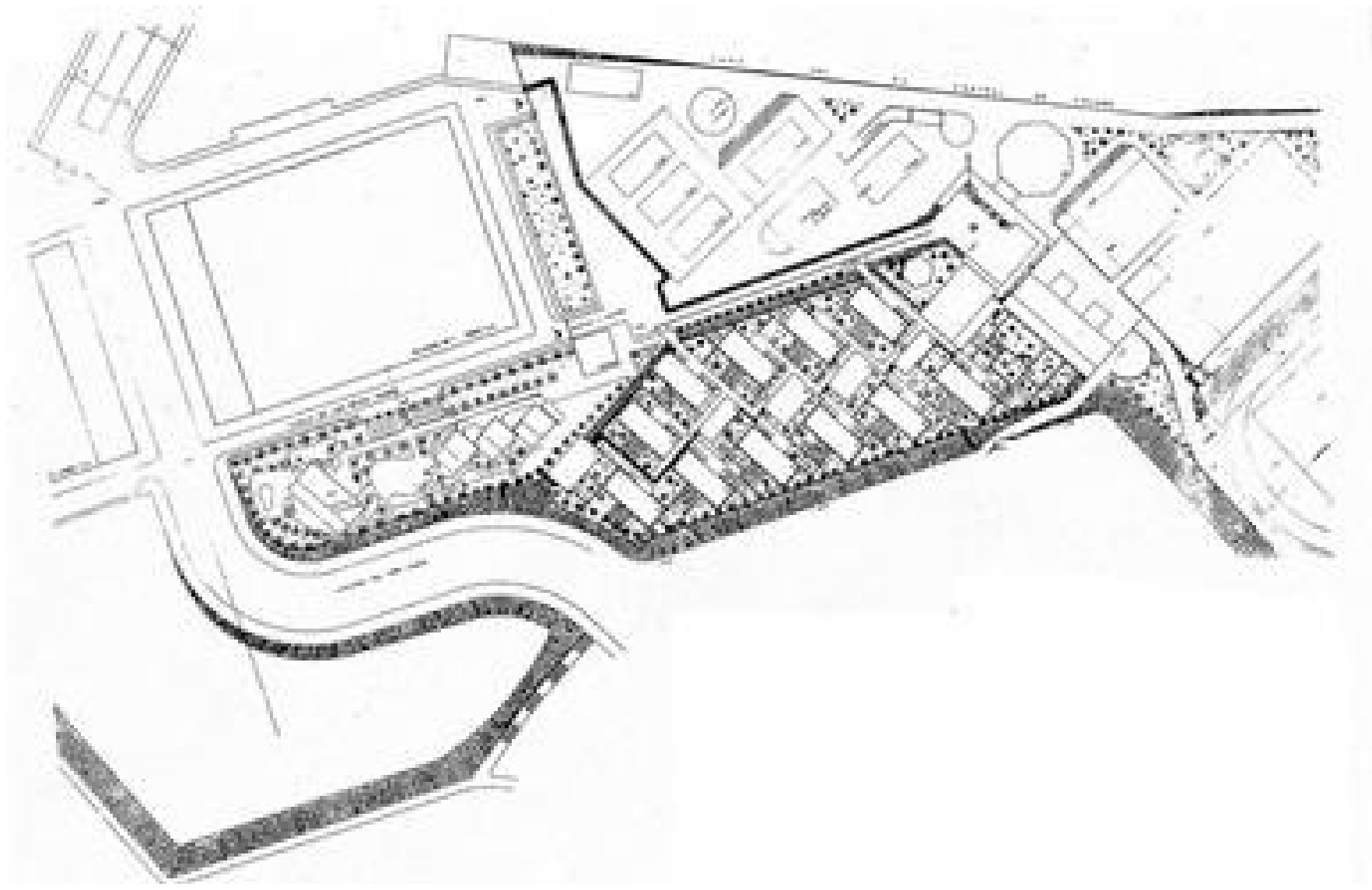




Barrio del Niño Jesús (1947-1955) J. A. Domínguez Salazar, M. Sainz de Vicuña

Fuente: López de Lucio et al (2016)

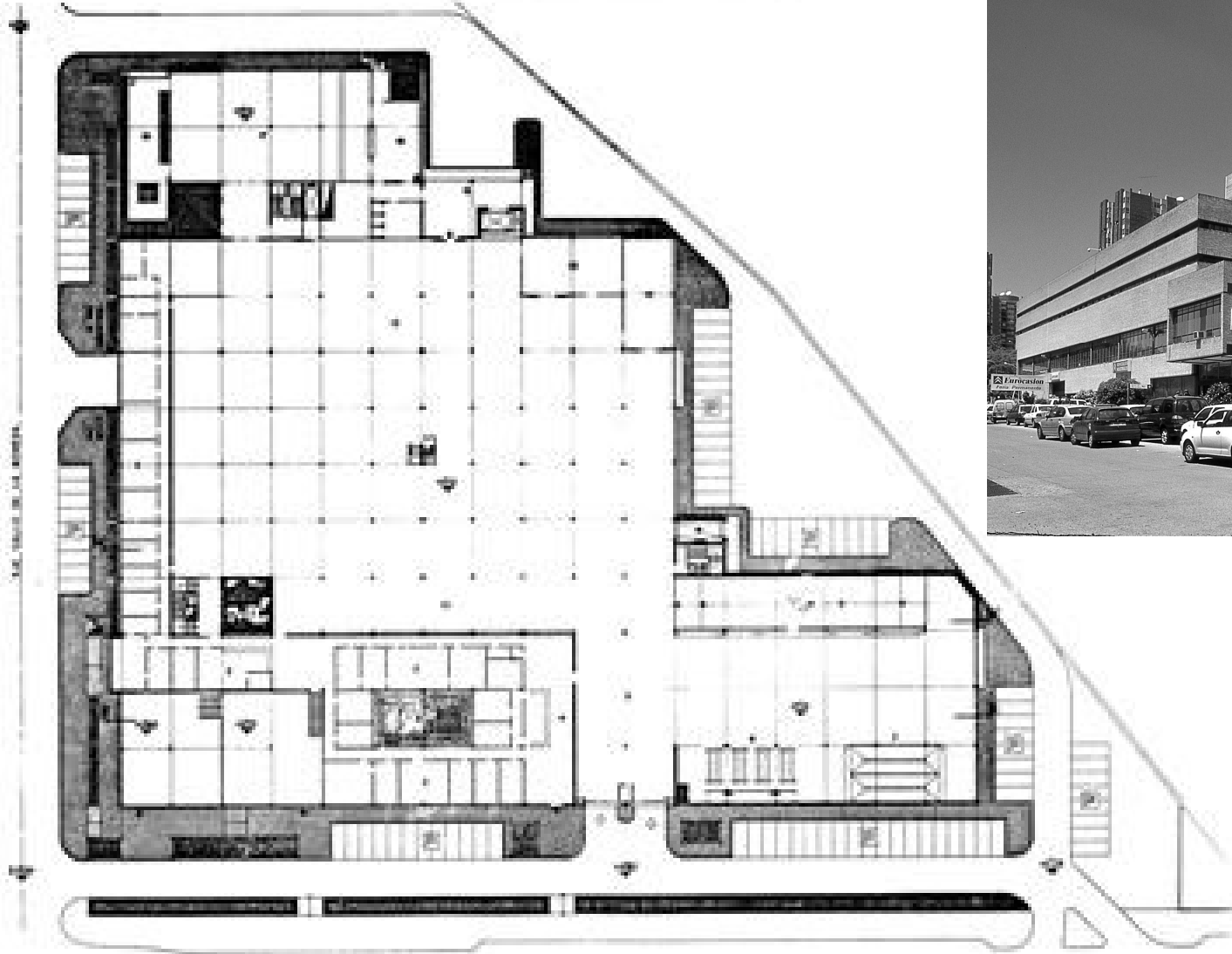




Colegio El Pilar. (1956) Luis Moya Blanco, J.A. Domínguez Salazar

Fuente: Guía Arquitectura COAM

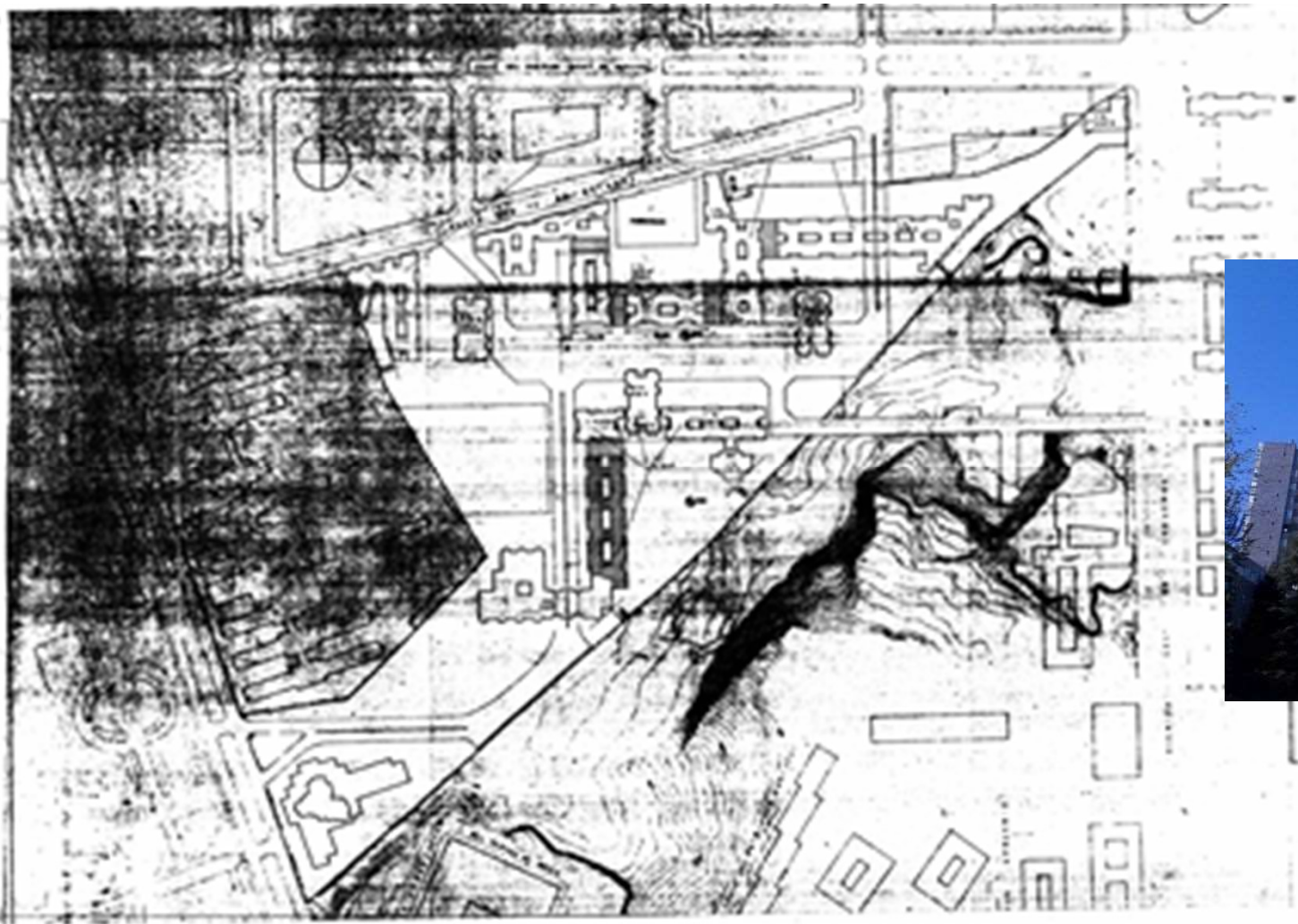




Concesionario (1963). M. Barbero y R. de la Joya

Fuente: Guía Arquitectura COAM





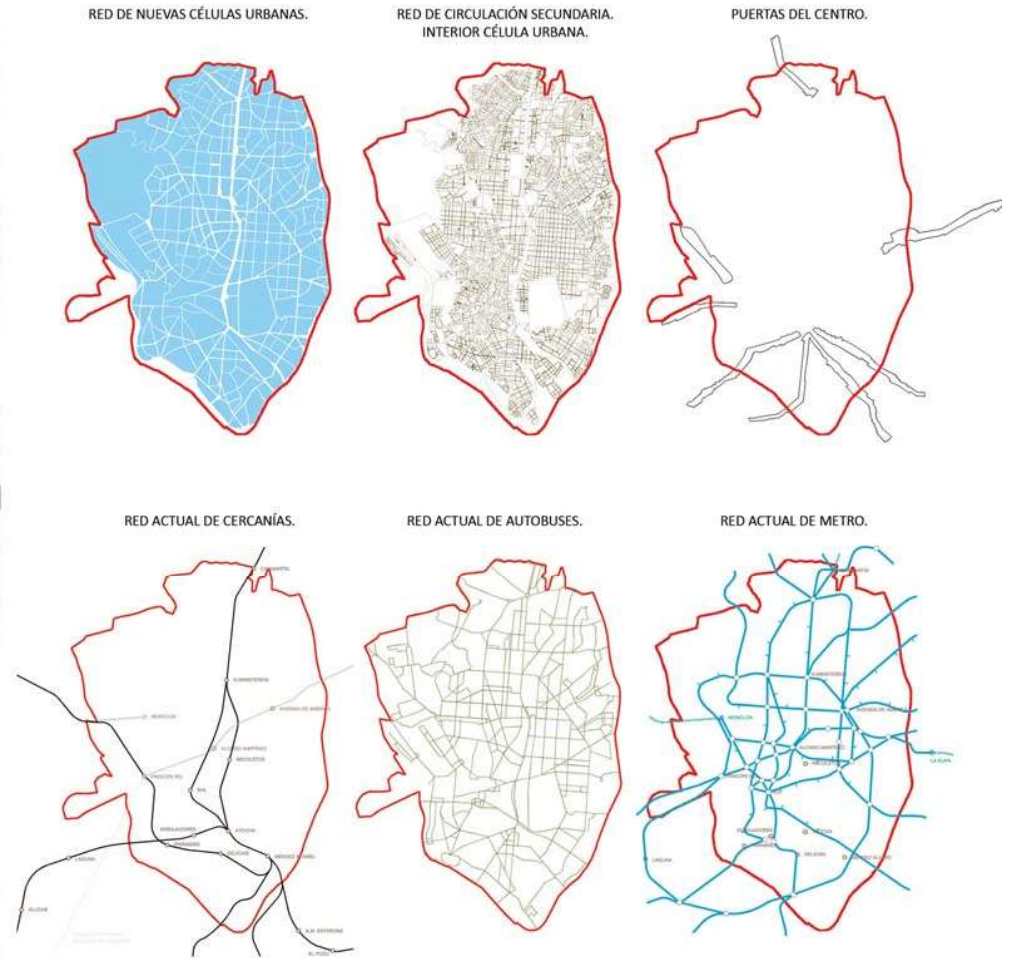
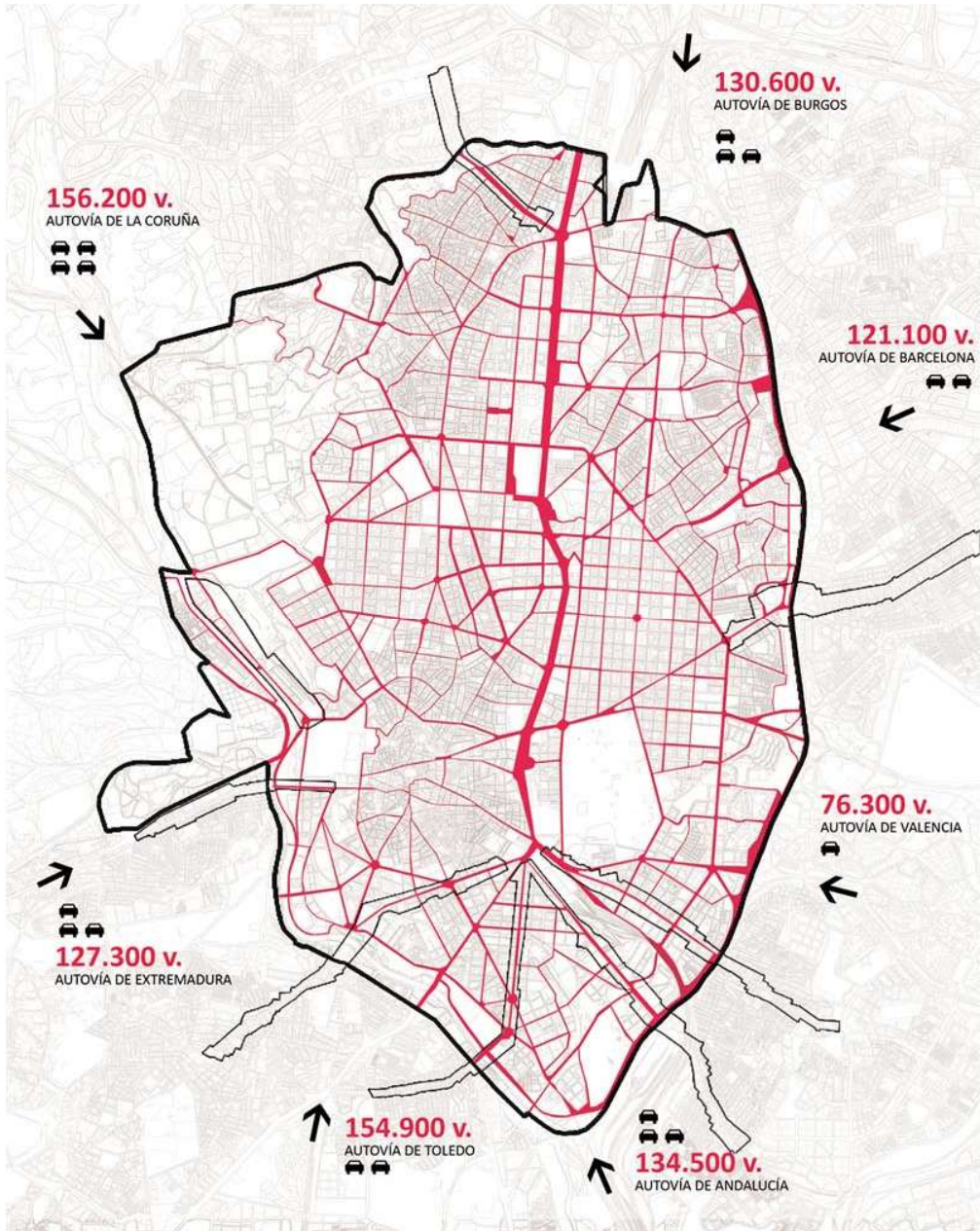
Retiro II (1966). A. Bonet Castellana





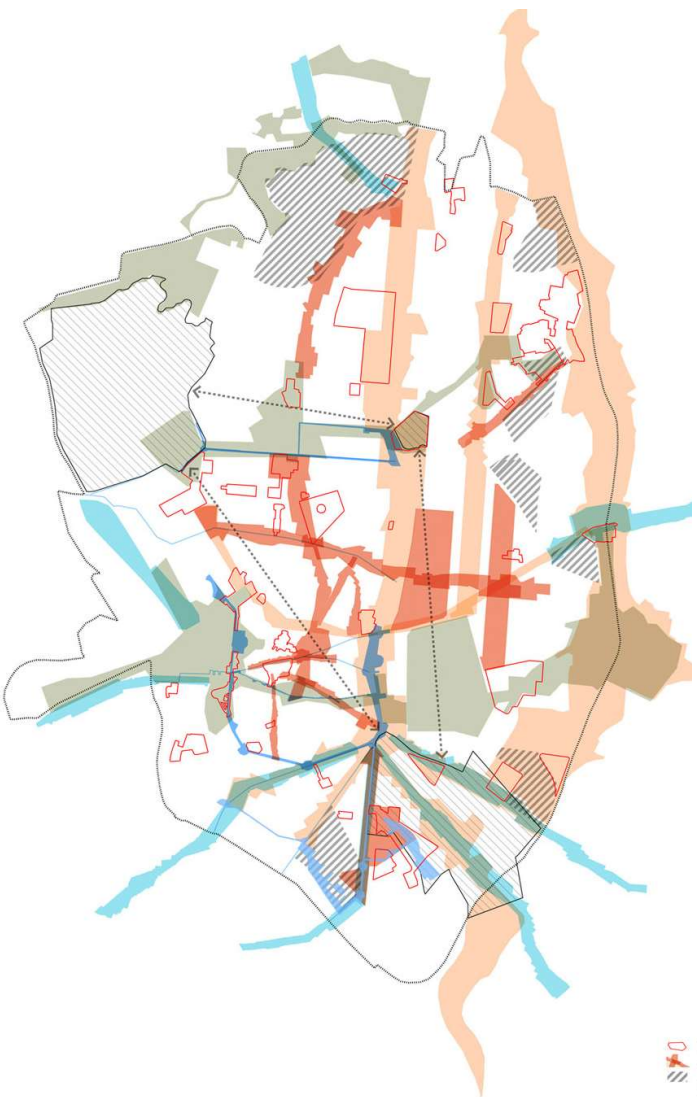
Torre del Retiro (1969). L. Gutiérrez Soto



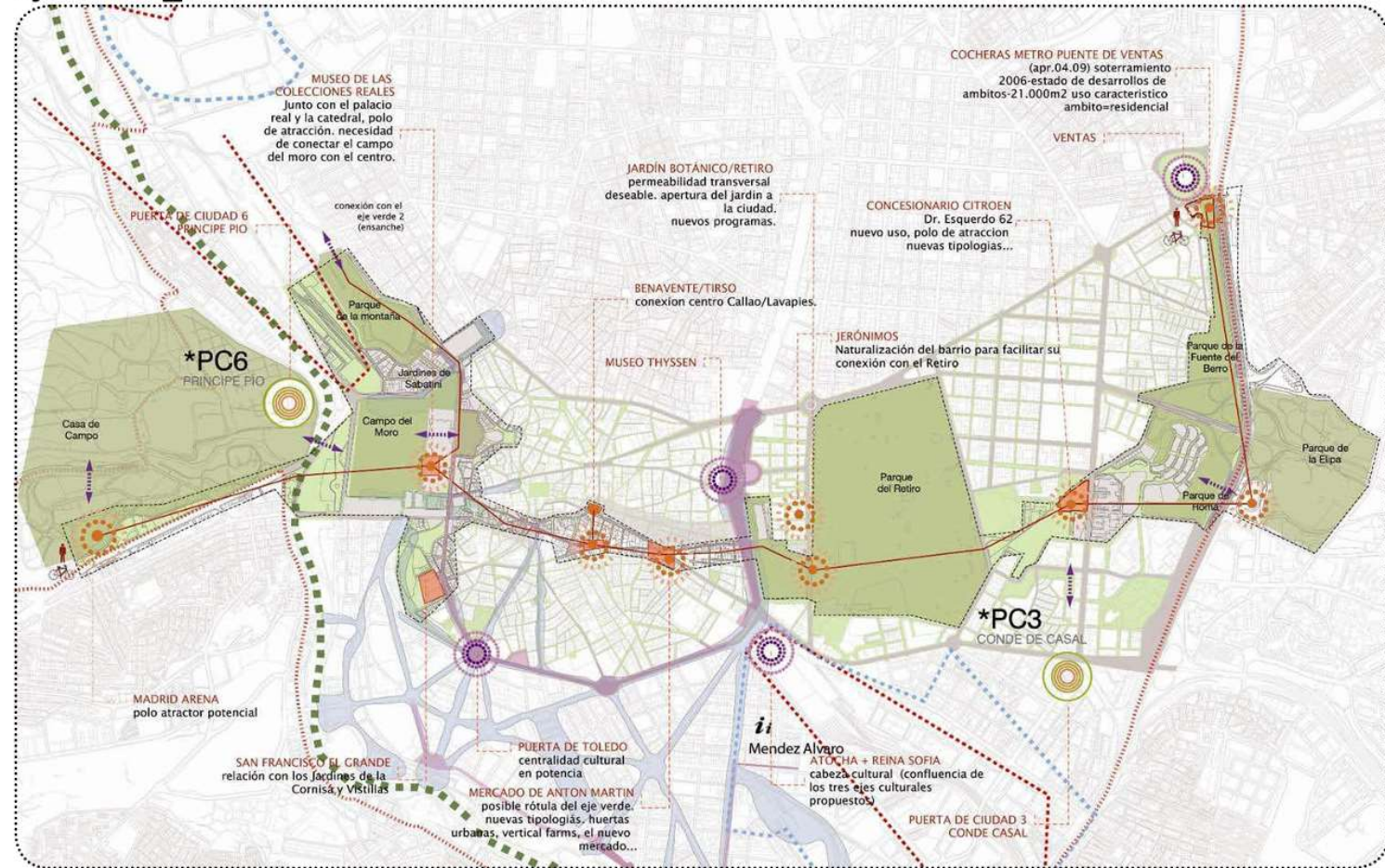


Fuente: Proyecto Madrid Centro (2011)



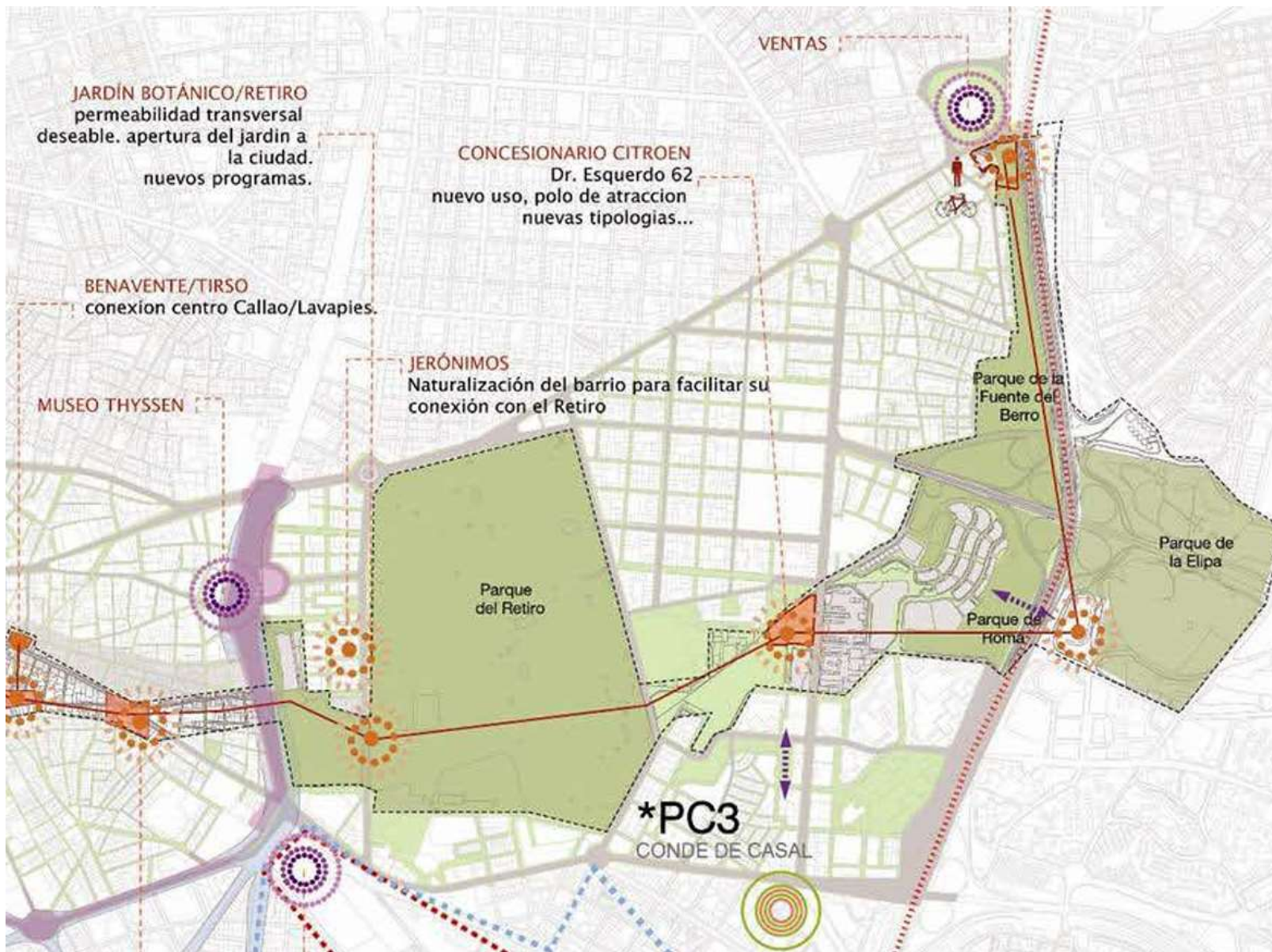


## Eje verde\_centro



- INTERVENCIONES
- EJES
- ÁREAS DE RECICLAJE
- SISTEMAS:
- CAMINOS DEL RÍO
- IMPULSO A LA INNOVACIÓN
- PUERTAS DEL CENTRO





Fuente: Proyecto Madrid Centro (2011)



## BIBLIOGRAFIA

López de Lucio, R. (1982). *Génesis del planeamiento metropolitano de Madrid, 1860-1940*, SPyOT / ETSAM, 185.

López de Lucio, R., Ardura Urquiaga, A, Tejera Parra J. y Bataller Enguix J.J. (2016) *Guía de urbanismo y diseño urbano. Madrid 1900-2010*. Área de Gobierno de Urbanismo, Ayuntamiento de Madrid. ISBN- 978-84-7812-772-6.

MUCHAS GRACIAS POR SU ATENCIÓN